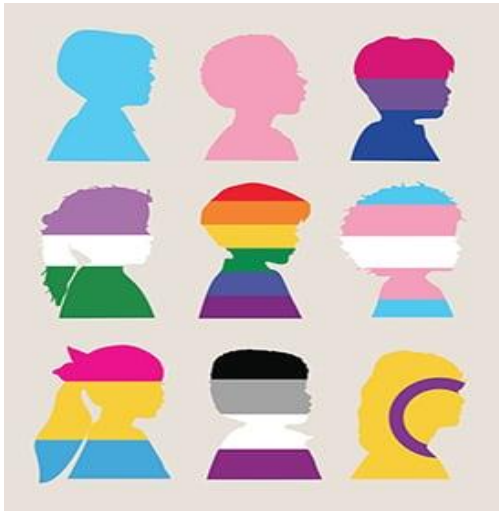


Formació continuada

“DIVERSITAT SEXUAL I ESPORT: DIGUES LA TEVA!”



OBJECTIUS

Contextualitzar la realitat actual de la diversitat sexual i de gènere en l'àmbit educatiu i de l'esport i copsar les necessitats formatives dels centres educatius de secundària en aquesta temàtica.

Conèixer les tasques de suport, prevenció, detecció i atenció i els protocols d'intervenció que desplega la Llei 11/2014 per a garantir els drets de les persones LGTBI.

L'activitat es desenvoluparà en el marc de les accions formatives establertes per la Secretaria general de l'Esport i de l'Activitat Física en el [Pla Català de l'Esport a l'Escola](#) i el [Programa Dones i](#)

[Esport](#) del pla d'activitats educatives de la Fundació Barcelona Olímpica en el Museu Olímpic i de l'Esport.

L'activitat compleix amb la necessitat de formació continuada relacionada amb els valors, l'orientació sexual, la identitat o expressió de gènere en l'entorn esportiu.

DATA, HORARI I LLOC

Dimecres, 27 de novembre 2019 de 15h15 a 20h30 (5 hores lectives).

Museu Olímpic i de l'Esport (Avinguda de l'Estadi, 60, 08038 Barcelona).

PERSONES DESTINATÀRIES

Coordinadors/es de centres de secundària del Pla Català de l'Esport a l'Escola (PCEE) i personal de la FBO - Museu Olímpic amb responsabilitats en l'àmbit de la comunicació, acció formativa i activitats educatives.

PROGRAMA

15.15h Recepció i acreditació dels participants

15.30h Benvinguda i presentació: contextualització

15.45h Coneixement de l'oferta educativa del Museu Olímpic

16.00h La construcció social del gènere i els estereotips sexistes: conceptes bàsics.

La Llei i els drets LGTBI i la seva vinculació amb l'esport

18.00h Mostra pràctica del taller “Sense Límits”

18.30h Debat, propostes i aportacions en l'àmbit de la diversitat sexual i l'esport

20.00h Visita lliure i gratuïta al Museu Olímpic i de l'Esport

PROFESSORAT

Lluïsa Jiménez, de l'Àrea per a la Igualtat de tracte i no-discriminació de persones LGTBI de la Direcció General d'Igualtat, Generalitat de Catalunya

Blanca Nualart, del Consell Català de l'Esport, Generalitat de Catalunya

Ibone Lallana, Anabel Campos, de la Fundació Barcelona Olímpica

INSCRIPCIÓ

Podeu formalitzar la inscripció mitjançant al formulari que trobareu a l'enllaç http://esport.gencat.cat/LGTBI_BCN. El termini finalitzarà el **25 de novembre** a les 14.00hores.

La inscripció és gratuïta i l'aforament és limitat.

S'emetrà certificat oficial d'assistència de l'**Escola Catalana de l'Esport** a les persones que ho sol·licitin en el formulari.

Per a més informació i consultes, podeu contactar amb reserves@fbolimpica.es o esportigenere@gencat.cat